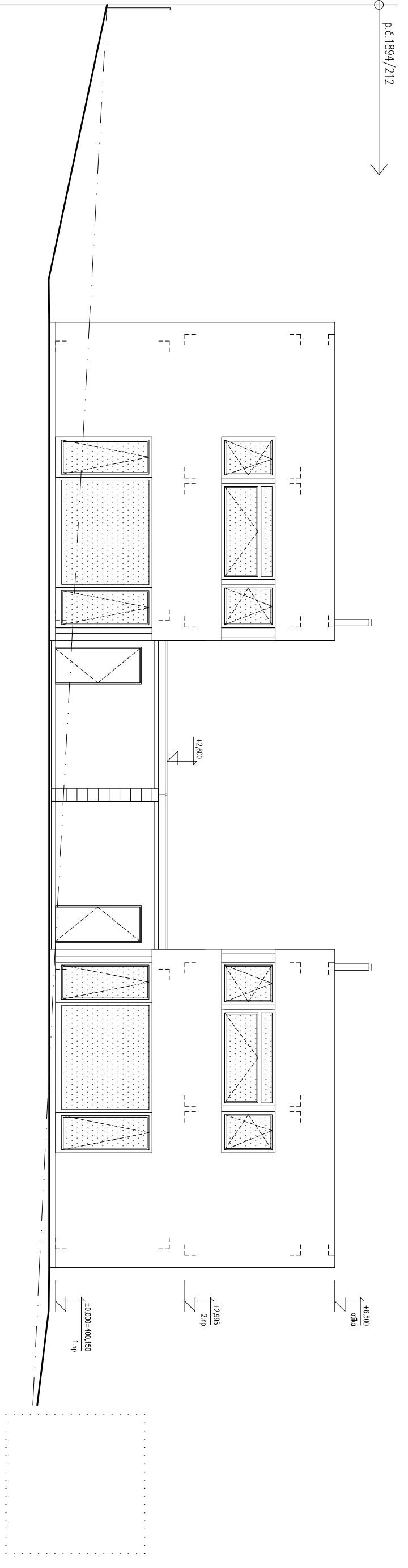


POHLED SEVERNÍ

stovňovací rovina
398,500m.n.m.



POHLED JIŽNÍ

stovňovací rovina
398,500 m.n.m.

S0.04.-RD p.č.1894/212

±0,000=PODLAHA 1.NP
±0,000=400,150

PROJEKTOVÁ DOKUMENTACE JE ZPRACOVÁNA V ROZSAHU NUTNÉM PRO VYDÁNÍ STAVEBNÍHO POVOLENÍ!

A + U DESIGN s.r.o. ARCHITEKTI BRŮHA & POLCAROVÁ
PROJEKČNÍ A INŽENYRSKÁ KANCELÁŘ, NOVÁ 24, Č.BUDĚJOVICE tel:387436898 audesign@audesign.cz

VEDOUcí PROJEKTANT	ZODPOVĚDNÝ PROJEKTANT	KRESLIL
ING. ARCH. D. POLCAROVÁ	ING. ARCH. D. POLCAROVÁ	DAVID SMRČKA
ING. ARCH. K. GASSELDORFER	ING. ARCH. K. GASSELDORFER	

INVESTOR DŘEVOSPOL ŠTĀSTINÝ ZÁHOŘÍ spol.s.r.o., 391 65 BECHYNĚ

AKCE	RD - ZA STROMOVKOU	ČÍSLO VÝKRESU	AL6
SO.04. - p.č. 1894/212 k.ú. Č. BUDĚJOVICE 2		ČÍSLO PÁŘE	
VÝKRES POHLED SEVERNÍ A JIŽNÍ - p.č.1894/212	MĚŘÍTKO 1:100	datum	SRPEN 2011
STUPĚŇ PŮSP	ČÍSLO ZAKÁZKY Z/055-11		
FORMÁT 2x A4			