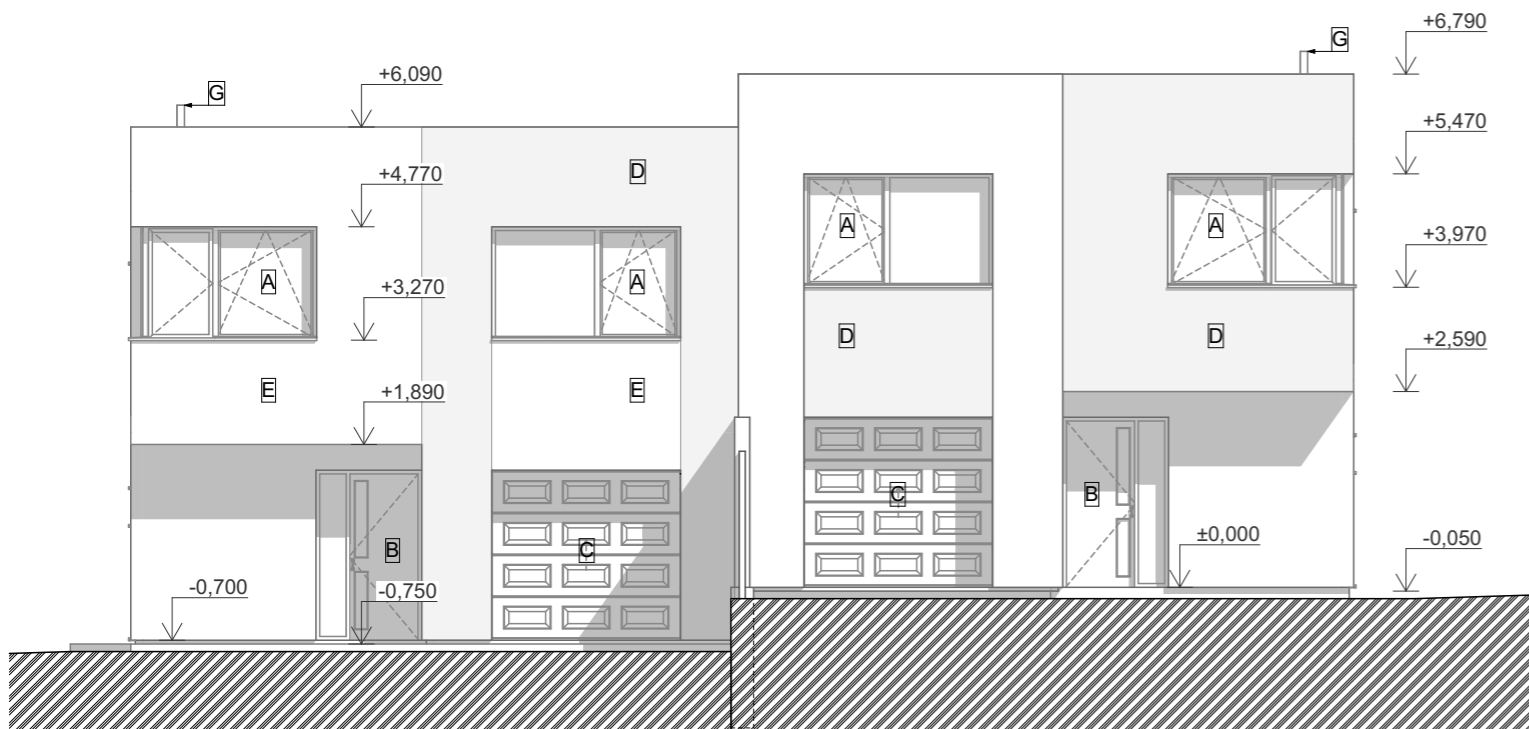
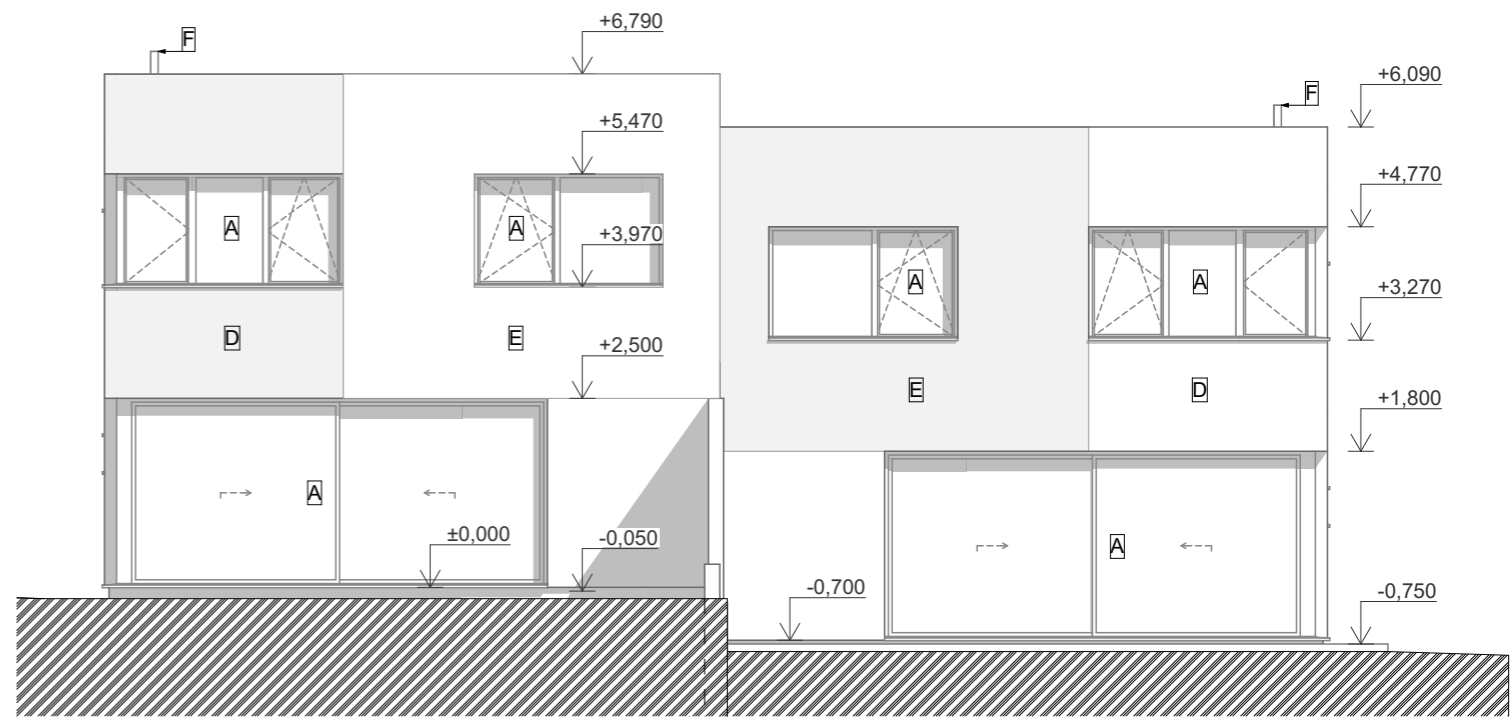


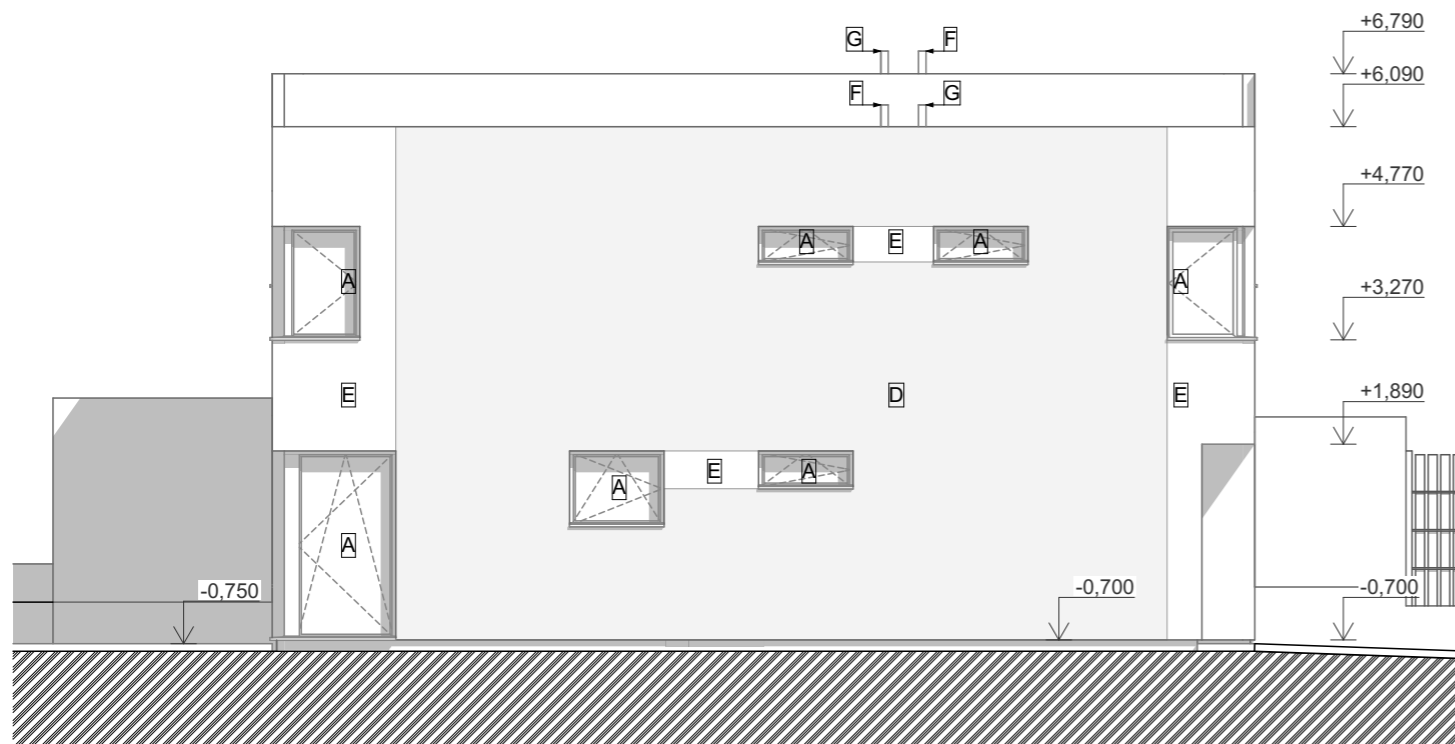
POHLED SEVERNÍ M 1:100



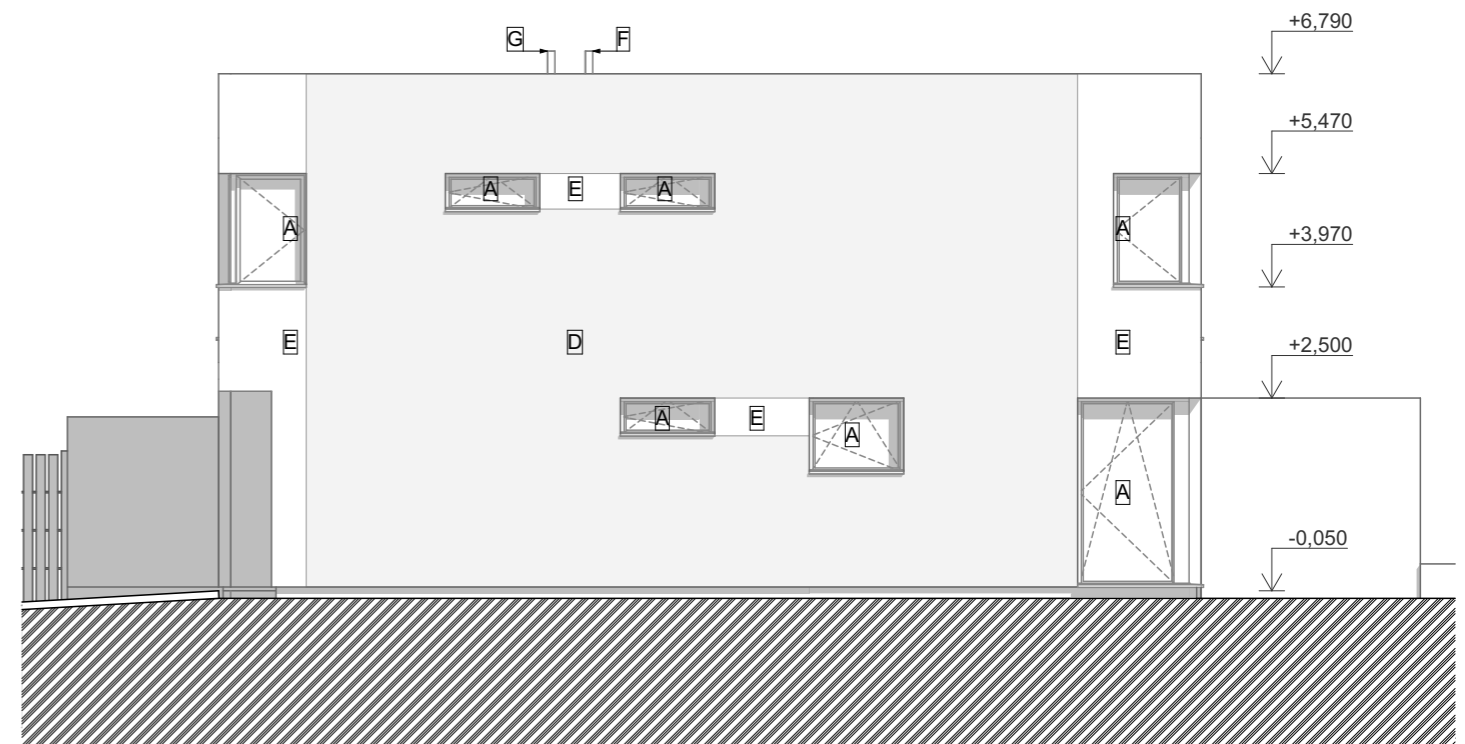
POHLED JIŽNÍ M 1:100



POHLED VÝCHODNÍ M 1:100



POHLED ZÁPADNÍ M 1:100



- LEGENDA:**
 A - PLASTOVÁ OKNA IZOLAČNÍ TROJSKLO
 B - VSTUPNÍ DVEŘE
 C - GARÁŽOVÁ SEKČNÍ VRATA
 D - OMÍTKA ETICS (barva šedá)
 E - OMÍTKA ETICS (barva bílá)
 F - ODVĚTRÁNÍ KANALIZACE
 G - ODVĚTRÁNÍ PLYN. KOTLE

±0,000=403.52 m.n.m, Bp.v

Hl. projektant Ing. arch. Jan Klein	Investor Dřevospol Šťastný Záhoří, spol. s.r.o., č.p.39 391 65 Záhoří	Datum 10-2015	<p>ATELIER Klein Ing. arch. Jan Klein Projektční a architektonická kancelář Lidická 1019/182, 370 07 Č. Budějovice tel: 602 326 012, klein@atelierklein.cz www.atelierklein.cz</p>
Ved.projektu Ing. arch. Jan Klein	Místo stavby p.č. 1894/205, k.ú. České Budějovice 2	Stupeň PD DUR+SP	
Projektant Martin Píchal	Měřítko 1:100	Formát A3	
Projekt NOVOSTAVBA RODINNÉHO DOMU - ZA STROMOVKOU	Paré	Č. přílohy D.1.1.7	
Výkres POHLEDY			Razítko a podpis