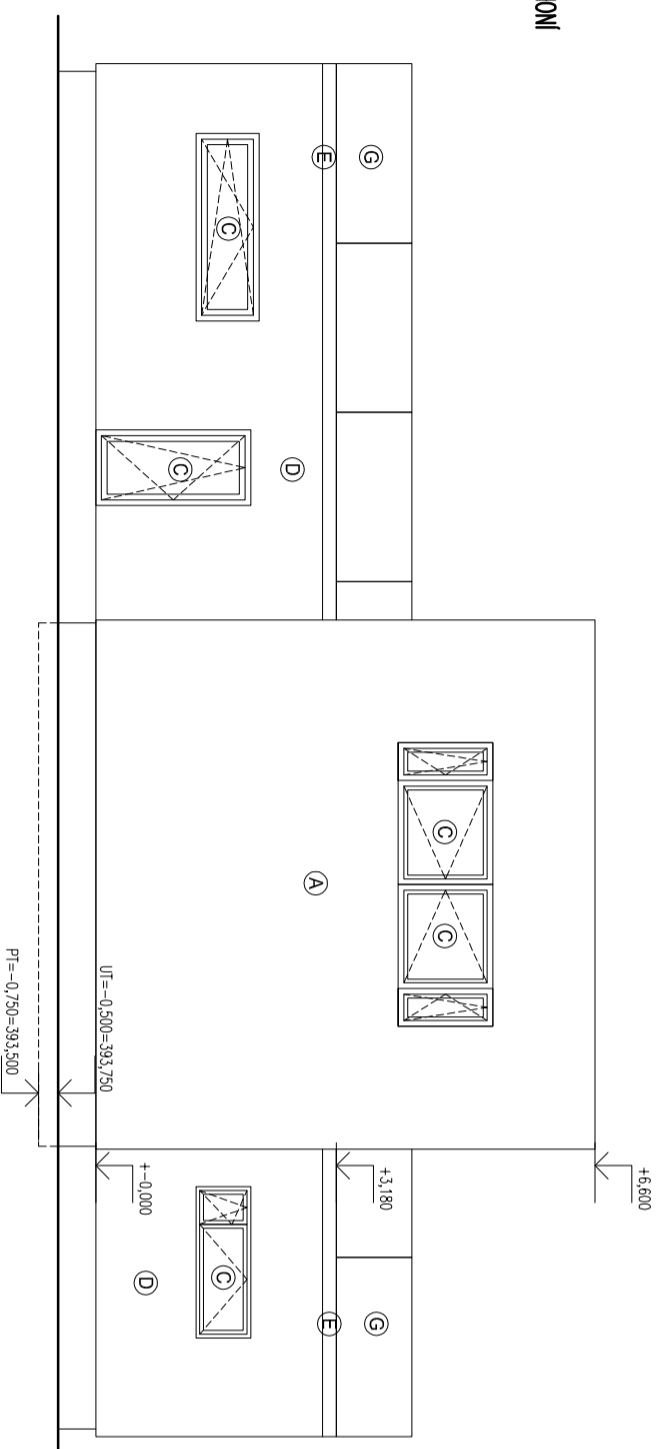
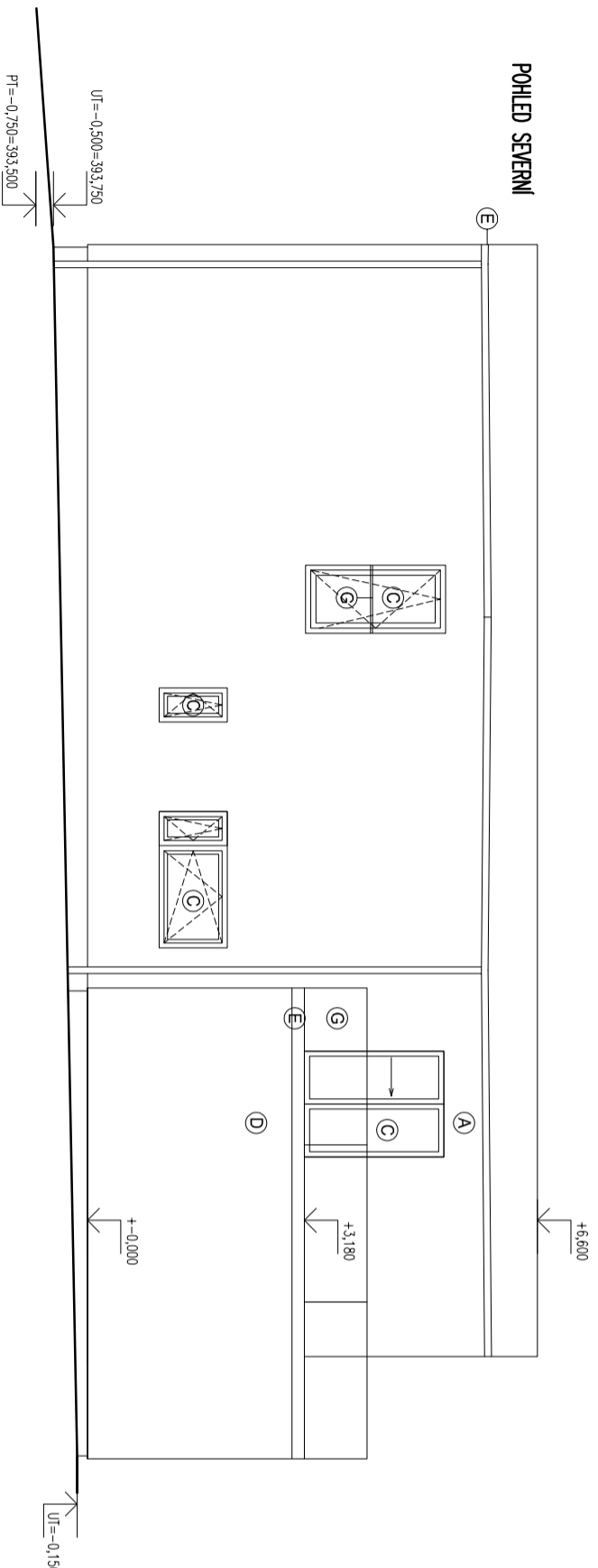


POHLED VÝCHODI



- LEGENDA MATERIÁLŮ**
- (A) SILIKÁTOVÁ OMÍTKA BARVA BILÁ
  - (B) SOKLOVÁ STĚRKA
  - (C) OKNO DŘEVĚNÉ, IZOLAČNÍ DVOUSKLO, VENKOVNÍ LAZUBRA
  - (D) SILIKÁTOVÁ OMÍTKA BARVA ŠEDA
  - (E) MĚDĚNÝ PLECH
  - (F) -
  - (G) ZÁBRADLÍ BEZPEČNOSTI TVRZENÉ SKLO V OCEL. RAMU

POHLED SEVERNÍ



## ZMĚNA STAVBY PŘED DOKONČENÍM

FAŠÁDY

1:100

6.

Název stavby:	Název výkresu:	Paré:	Č. výkresu:
Rodinný dům čp1894/92			
Investor:	Místo stavby:		
Vlastní mlí Štastný Dřevospol	Č. Budějovice,		
Záhoří 39	Za Stromovkou		
391 65 Bechyně	č.parc. 1894/92		
	HL. projektant:		
	Ing. arch. Michaela Dvořáková		
	Ing. arch. Jan Dvořák		
Stupeň:	Datum:		
PROJEKT SKUTEČNĚHO PROVEDENÍ STAVBY	červen 2013		
Část:	Spolupráce:		
ARCHITEKTONICKO STAVEBNÍ ŘEŠENÍ			