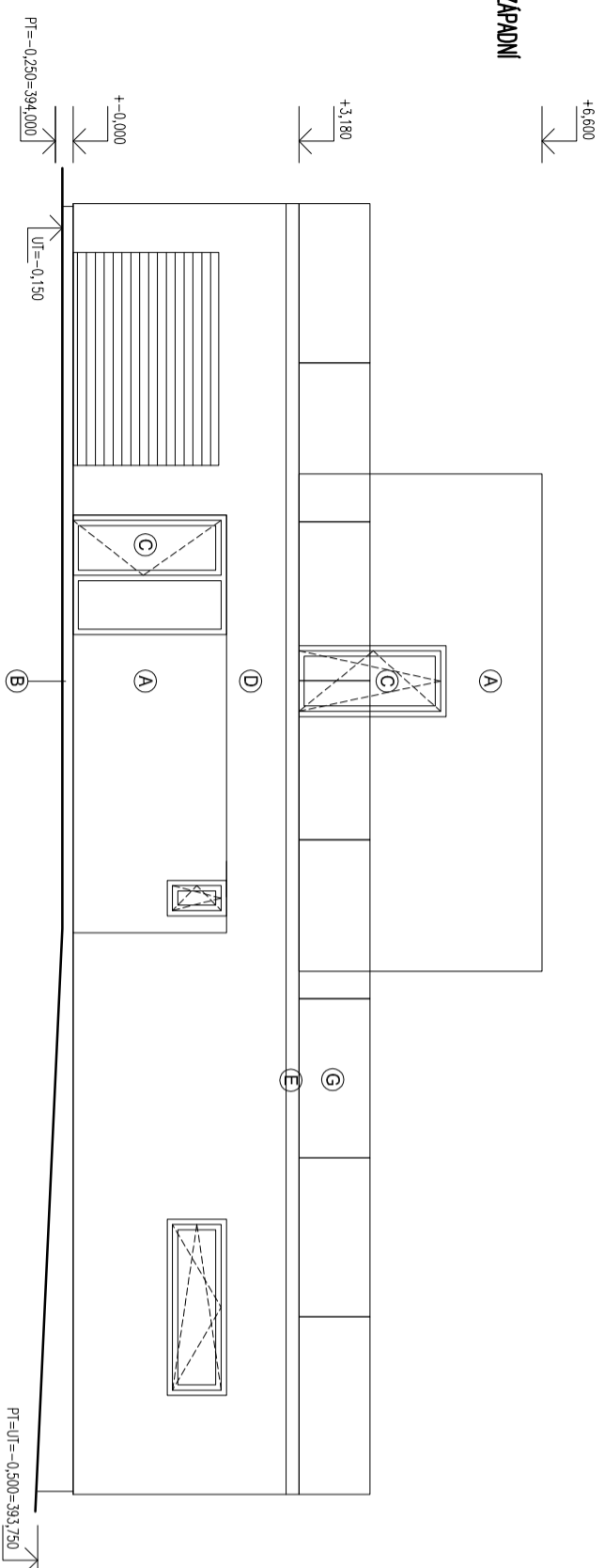
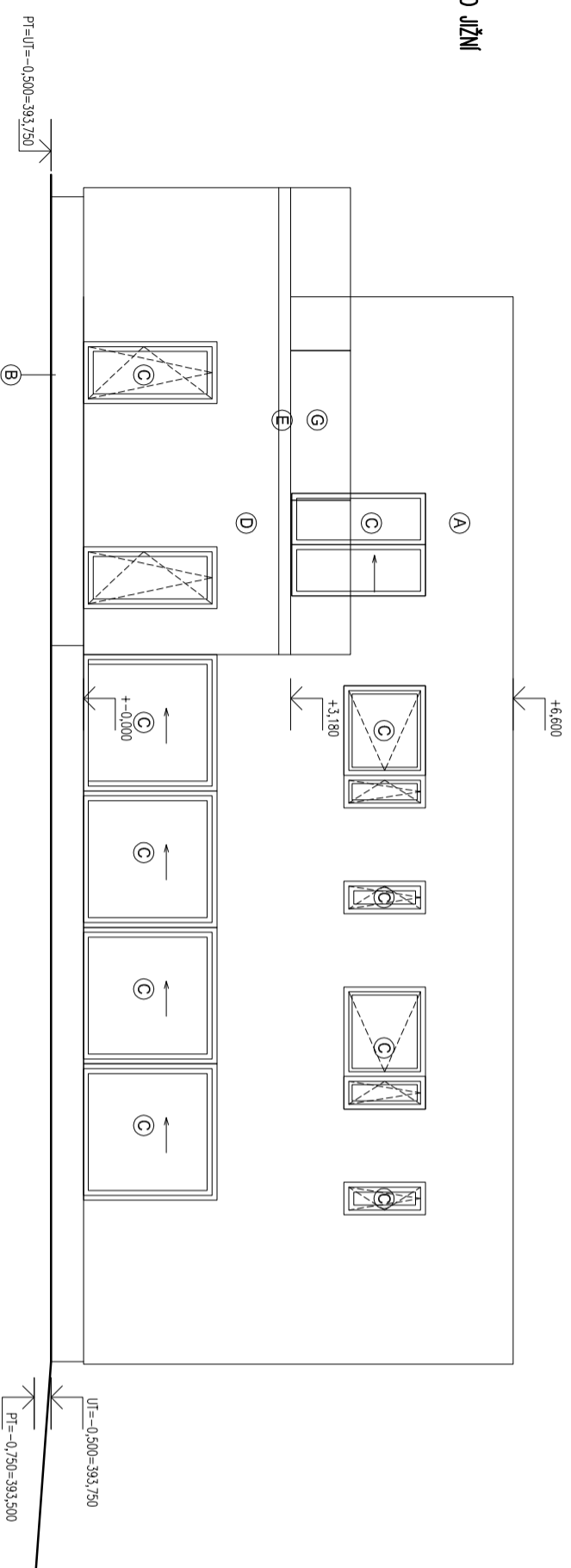


POHLED ZAPADNI



- LEGENDA MATERIÁLŮ**
- Ⓐ SILIKÁTOVÁ OMÍTKA BARVA BILÁ
 - Ⓑ SOKLOVÁ STĚRKA
 - Ⓒ OKNO DŘEVĚNÉ, IZOLÁČNÍ DVOUSKLO, VENKOVNÍ LAZURA
 - Ⓓ SILIKÁTOVÁ OMÍTKA BARVA ŠEDA
 - Ⓔ MĚŇENÝ PLECH
 - Ⓕ -
 - Ⓖ ZBRANULÉ BEZPEČNOSTNÍ TVRZENÉ SKLO V OCEL. RAMU

POHLED JIŽNÍ



ZMĚNA STAVBY PŘED DOKONČENÍM

FASÁDY 1:100 6.

Název stavby:	Název výkresu:	Paré:	Č. výkresu:
Rodinný dům čp1894/92			6.
Investor:	Místo stavby:		
Vlastními Štastný Dřevospol	Č. Budějovice,		
Záhoří 39	Za Stromovkou		
391 65 Bechyně	č.parc. 1894/92		
	HL. projektant:		
	Ing. arch. Michaela Dvořáková		
	Ing. arch. Jan Dvořák		
Stupeň:	Datum:		
PROJEKT SKUTEČNĚHO PROVEDENÍ STAVBY	červen 2013		
Část:	Spolupráce:		
ARCHITEKTONICKO STAVEBNÍ ŘEŠENÍ			